



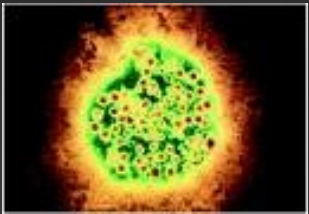
PHÂN TÍCH CÁC DẤU ẤN VIÊM GAN VI - RÚT

Dành cho SV Y 3 và CT 3

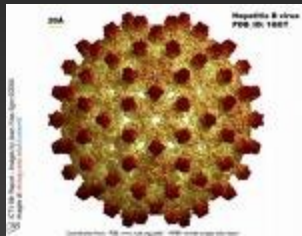
TS. BSCK2 TRẦN THỊ KHÁNH TƯỜNG
ĐHYK PHẠM NGỌC THẠCH

CÁC LOẠI VI-RÚT GÂY VIÊM GAN

HAV



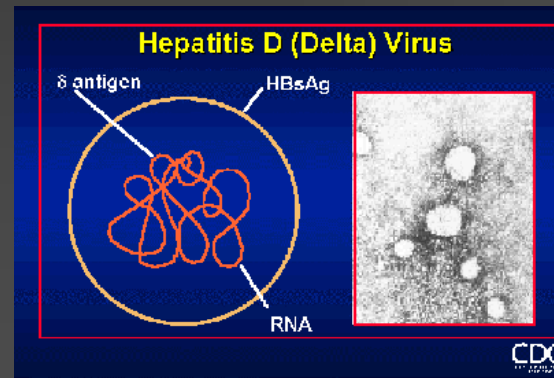
HBV



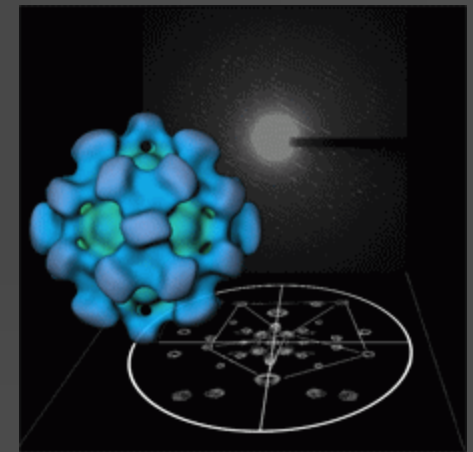
HCV



HDV



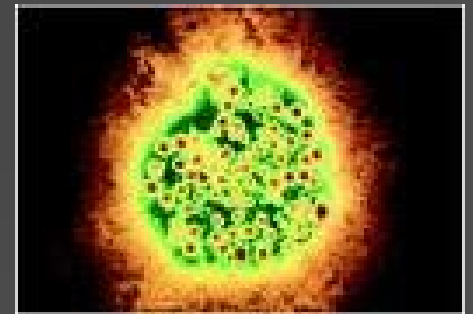
HEV



- © HAV và HEV chỉ gây VG cấp
KHÔNG GÂY VG MÃN
- © HBV và HCV gây VG cấp và mãn
- © Chỉ nhiễm HDV khi đã nhiễm HBV

HAV

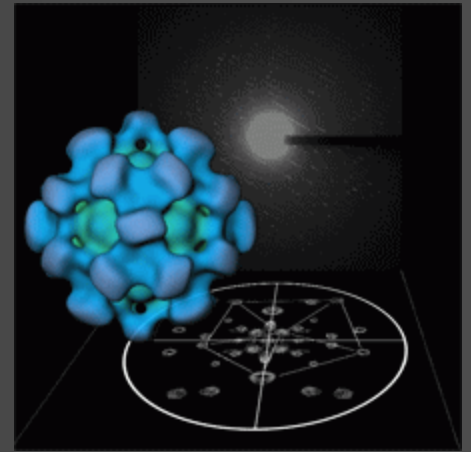
- ✓ Không tìm thấy kháng nguyên, chỉ có kháng thể AntiHAV
- ✓ Anti HAV có 2 loại
 - Ig G anti HAV (+) : đã nhiễm HAV từ trước
 - IgM anti HAV (+) : nhiễm HAV cấp



HEV

Anti HEV

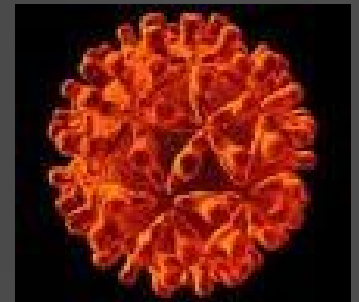
- IgM anti HEV (+): nhiễm cấp
- IgG anti HEV(+) : đã nhiễm trước đó, có thể (+) cùng với IgM trong nhiễm cấp.
- HEV RNA (+) phân : nhiễm cấp
 - Nhiễm cấp : IgM anti HEV (+), HEV RNA trong phân (+), có thể có IgG anti HEV (+).
 - Đã nhiễm từ trước (prior infection) : IgM anti HEV (-), HEV RNA trong phân (-), IgG anti HEV (+).



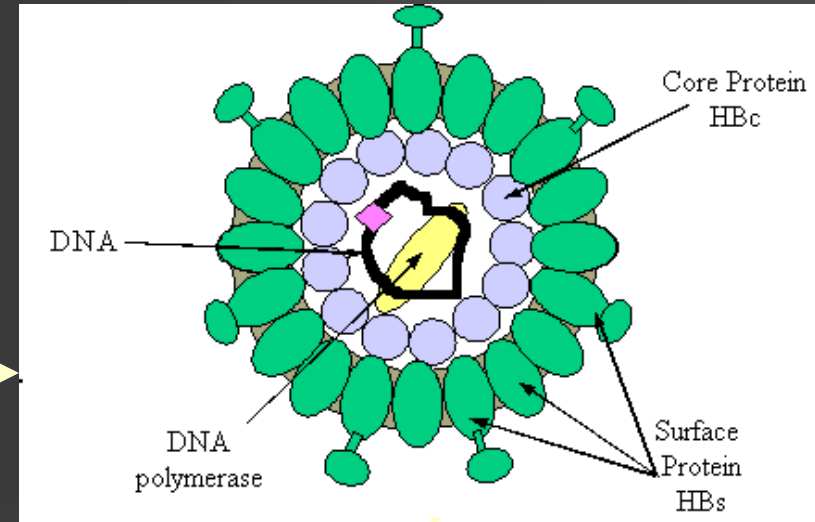
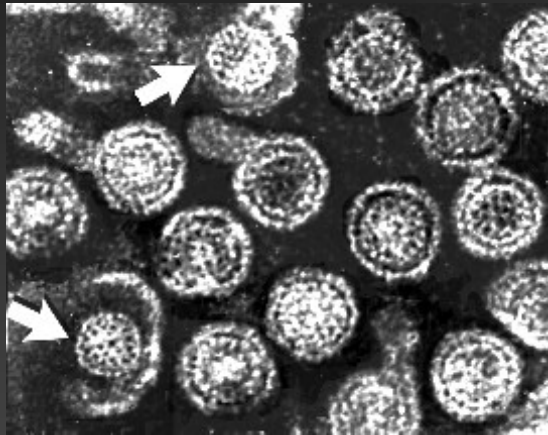
HCV

Anti HCV (+) : Có tiếp xúc với HCV, nếu

- HCV RNA (-) : đã nhiễm HCV từ trước hiện đã lành bệnh.
- HCV RNA (+) : VGVRC cấp hay mãn.



HBV



5 HBV, HBV DNA
(HBcAg không tồn tại trong máu)

- **HBsAg → Anti HBs**
- ~~HBcAg~~ → **Anti HBc**
(IgM, IgG)
- **HBeAg → Anti HBe**
- **HBV DNA**

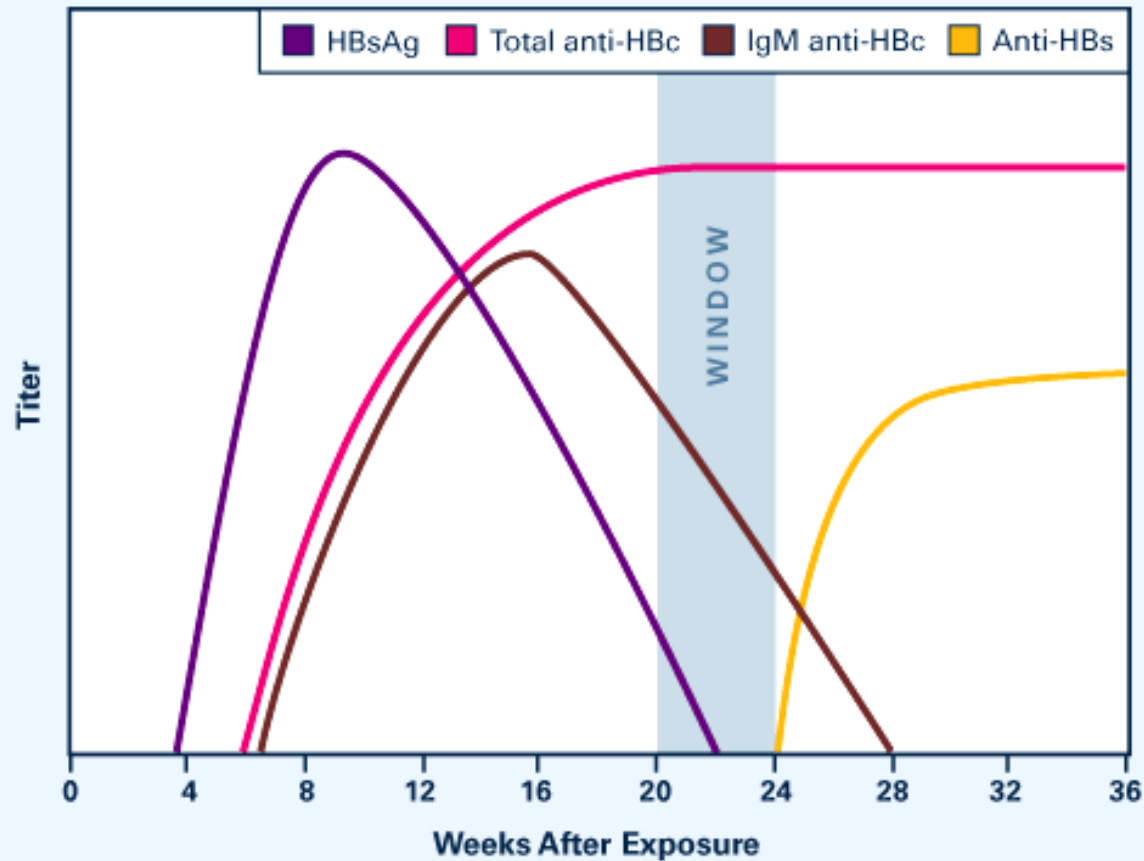
HBsAg, anti HBs

- HBsAg (+) → đang nhiễm HBV
 - HBsAg (+) \geq 6 tháng → nhiễm mãn
 - Anti HBs (+)
 - Đã nhiễm hiện đã lành : anti HBc (+)
 - Chưa từng bị nhiễm, đáp ứng miễn dịch sau chích ngừa HBV : anti HBc (-).
-

Anti HBc

- Anti HBc (+) → có tiếp xúc HBV tức đã nhiễm hay đang nhiễm HBV.
 - Anti HBc Ig M → nhiễm cấp.
 - Anti HBc Ig G → nhiễm mãn hay đã lành.
 - Anti HBc chỉ (+) khi nhiễm HBV, không được tạo ra khi chủng ngừa.
-

Isolated Anti-HBc During Window Period Following Acute Infection



HBsAg (-), anti HBs(-), anti HBc IgM (+)

→ Nhiễm HBV cấp giai đoạn cửa sổ miễn dịch

HBeAg , Anti HBe, HBV DNA

■ HBeAg , HBV DNA → đánh giá sự **nhân lên** của HBV

■ HBeAg **+** , HBV DNA **+**
Anti HBe **-**

← HBV đang nhân lên,
nhiễm HBV **thể hoang dại (wild type)**

■ HBeAg **-** , HBV DNA **+**
Anti HBe **+**

← HBV đang nhân lên,
nhiễm HBV **thể biến chủng**

CÁCH ĐỌC KẾT QUẢ

1- HBsAg, anti HBs

2- Anti HBc (IgM, IgG)

3- HBeAg, Anti HBe, HBV DNA

→ Có nhiễm HBV ?

→ Cấp hay mãn ?

→ HBV đang nhân lên ?



MỘT SỐ VÍ DỤ

- HBsAg (+)
 - Anti HBc (+), Ig M (-)
 - HBeAg (-), Anti HBe (+)
 - HBV DNA 250.000 copies/ml
- Nhiễm HBV mãn thể biến chứng, VR đang nhân lên

- HBsAg (+)
 - Anti HBc (+), Ig M (-)
 - HBeAg (+), Anti HBe (-)
 - HBV DNA 1250.000 copies/ml
- Nhiễm HBV mãn thể hoang dại, VR đang nhân lên
-

MỘT SỐ VÍ DỤ

- HBsAg (-), anti HBs (+)
 - Anti HBc (+), Ig M (-)
- Đã nhiễm HBV, hiện đã miễn nhiễm

- HBsAg (-), anti HBs (+)
 - Anti HBc (-)
- BN đã chủng ngừa
-

MỘT SỐ VÍ DỤ

- HBsAg (-), Anti HBs (-)
 - Anti HBc Ig M (+)
- Nhiễm HBV cấp giai đoạn cửa sổ miễn dịch
-